

**DISPOSITIFS D'ÉTUDE ET SITE DE PRÉLEVEMENT**

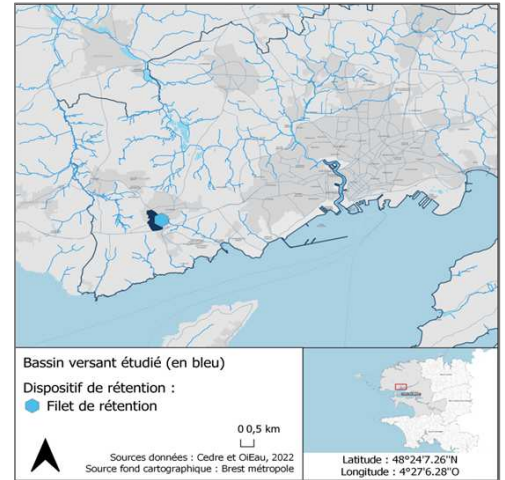
Filet de rétention, fabriqué et installé par la société Pollustock en 2020, en sortie du réseau d'eaux pluviales. Le filet intercepte les déchets transitant vers le ruisseau du Kerhourlo qui se déverse sur la plage de Sainte-Anne du Portzic dans la métropole de Brest.

**Dimensions :** Longueur de 2 m ; maillage de 2,5 cm ; capacité de rétention maximale de 3,3 m<sup>3</sup>.

**Maintenance :** Camion grue pour le levage ; camion plateau pour le transport des prélèvements ; temps de levage de 1h.

**Adaptations réalisées au cours du projet :**

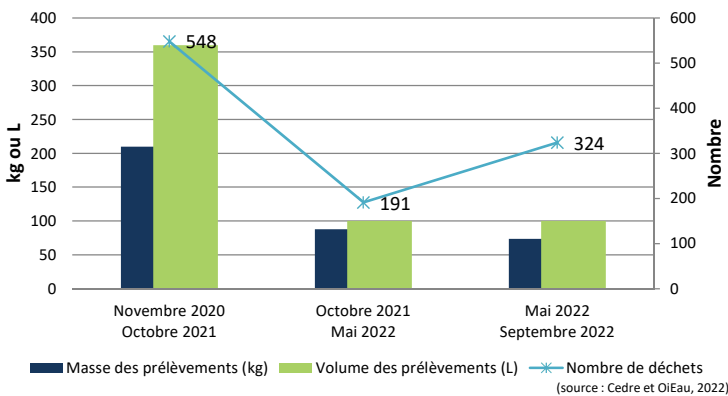
Aucune



**BILAN DES QUANTITÉS PRÉLEVÉES**

Données obtenues entre avril 2021 et septembre 2022

**Suivi temporel des quantités prélevées**



**Prélèvements**

Masse totale collectée = 384 kg

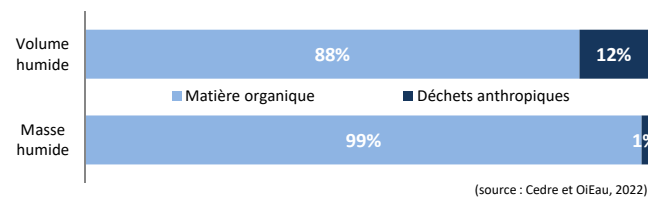
Volume total collecté = 560 L

Nombre total de déchets collectés = 1063

Estimation du flux moyen = 730 ± 217 déchets/an

Estimation du flux moyen = 2,3 ± 1,1 kg/an

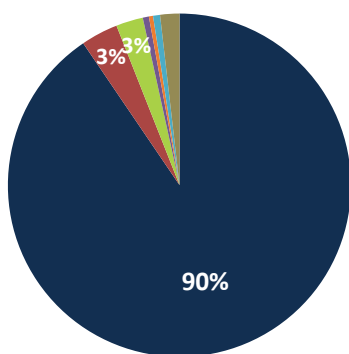
**Part des déchets anthropiques dans les prélèvements**



**NATURE DES DÉCHETS INTERCEPTÉS**

Données fournies en pourcentage du nombre total de déchets collectés

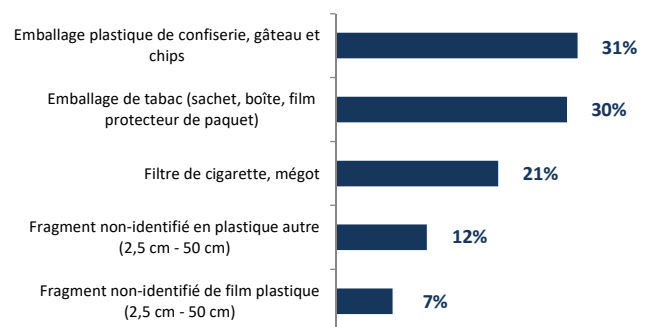
**Composition des déchets interceptés**



- Plastique
- Caoutchouc
- Métal
- Verre
- Vêtement / textile
- Carton / Papier
- Bois

(source : Cedre et OiEau, 2022)

**TOP 5 des déchets interceptés**



(source : Cedre et OiEau, 2022)

Le Cedre et l'OiEau conduisent une étude, financée par l'Union européenne et Brest métropole dans le cadre du projet Interreg Manche, visant à déterminer les types et les sources de déchets majoritaires retrouvés sur le littoral et dans des dispositifs d'interception sur le territoire de la métropole. Les déchets issus des dispositifs d'étude et collectés sur le littoral ont été triés puis caractérisés. Les analyses présentées dans cette fiche, ont été réalisées par le Cedre, avec le soutien de OiEau, sur des prélèvements réalisés entre avril 2021 et septembre 2022.