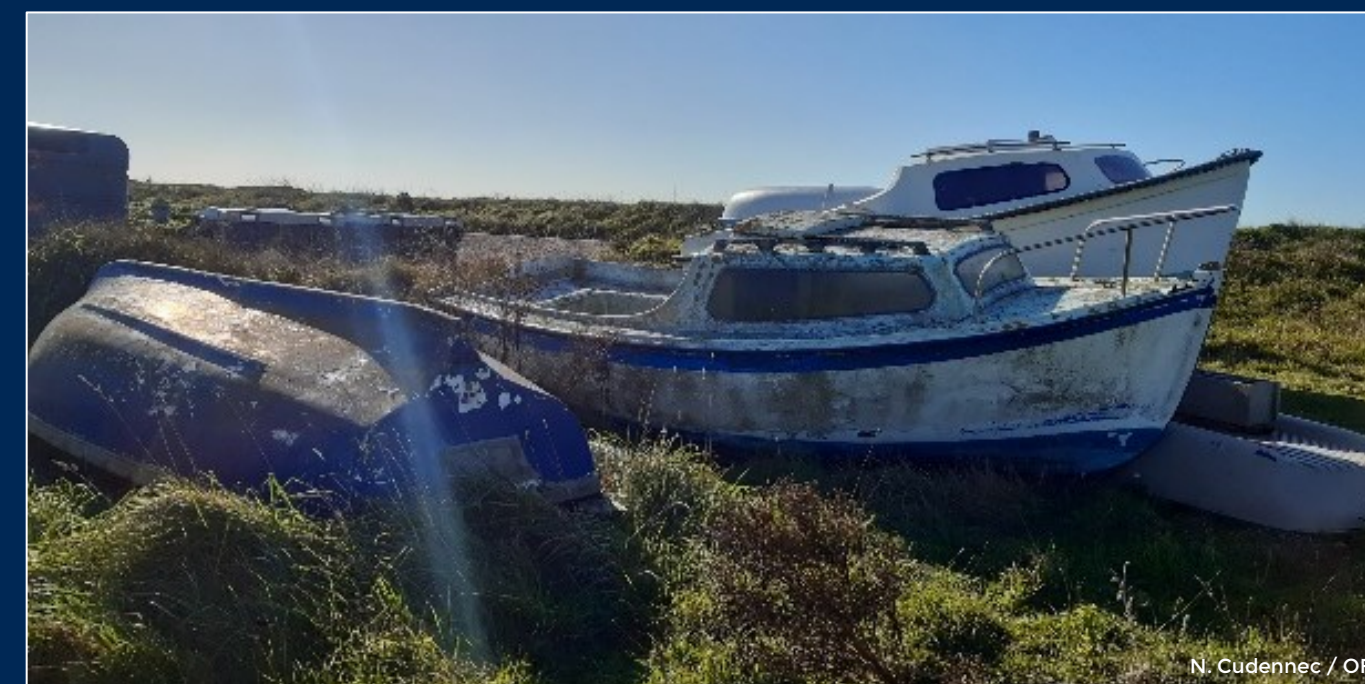


Étude de cas :

Recyclage des bateaux dans le Parc naturel marin d'Iroise

Pourquoi cibler le recyclage de vieux bateaux de plaisance dans le Parc naturel marin d'Iroise ?

- ✓ De vieux bateaux de plaisance sont souvent abandonnés sur le rivage.
- ✓ Cela nécessite une prise en charge spécifique pour éviter leur dégradation dans l'environnement.
- ✓ L'APER (association pour la plaisance éco-responsable) est une organisation éco-responsable en charge de la déconstruction et du recyclage des bateaux de plaisance en France.
- ✓ Tous les coûts de déconstruction sont couverts par l'APER, seul le transport vers un centre de déconstruction reste à la charge du propriétaire du bateau.



N. Cudennec / OFB

Approche

Comment améliorer le recyclage des bateaux dans le Parc naturel marin d'Iroise ?

→ En 2020 et en 2021, le Parc naturel marin d'Iroise a organisé une opération afin d'enlever et de transporter les bateaux en fin de vie de trois îles (Ouessant, Molène, le Conquet et Sein) vers un centre de déconstruction.

→ Les municipalités ont contacté les propriétaires de ces bateaux pour qu'ils transmettent les documents au PNMI, en donnant pour mission à celui-ci d'effectuer les demandes de déconstruction au nom des propriétaires.

→ En partenariat avec les municipalités et la compagnie maritime Penn Ar Bed, les bateaux et les épaves ont ensuite été transportés vers un centre de déconstruction à Brest pour y être déconstruits et recyclés.

Étude de Recyclage de cas bateau

**RECYCLEZ
VOTRE
BATEAU !**
À OUESSANT
DU 1.05.2021 AU 30.09.2021
SEULEMENT !

GRATUIT. SIMPLE.

EN LIEN AVEC LA COMMUNE,
LE PARC NATUREL MARIN D'IROISE :

- Facilite vos demandes de déconstruction auprès de l'APER
- Prend en charge le transport vers le centre de déconstruction

Contactez
la mairie d'Ouessant au
02 98 48 80 06

Étude de cas

Recyclage de bateau

PNMI

Résultats

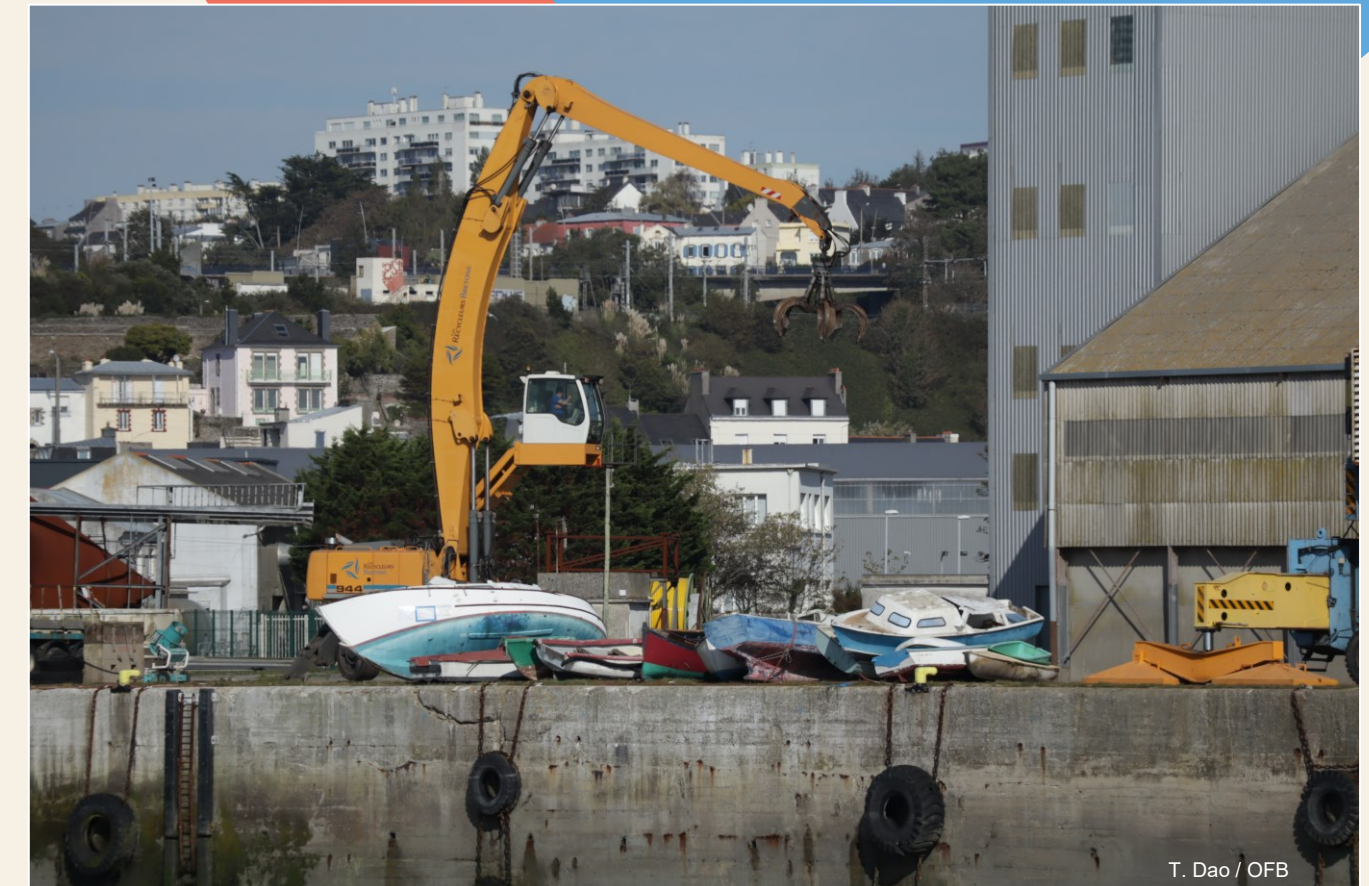
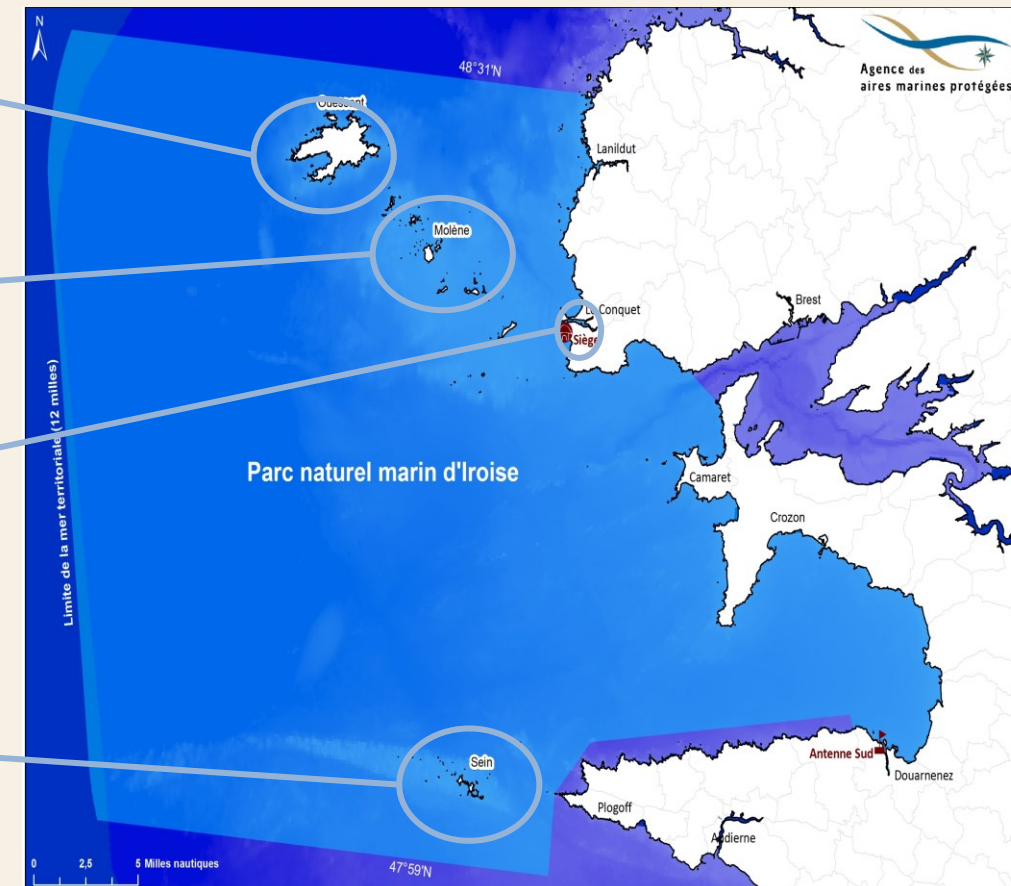
Au total, 55 bateaux ont été transportés et recyclés, pour un poids total de 25 tonnes, dont 19 tonnes de plastique

Ouessant : mai-novembre 2021, 14 bateaux

Molène : novembre 2020-avril 2021, 21 bateaux

Le Conquet : février 2022, 3 bateaux

Sein : novembre 2020-avril 2021, 17 bateaux



Conclusions principales

Étude de cas Recyclage de bateau PNMI

1

Cette action a permis de mettre en place une gestion durable des bateaux abandonnés, en donnant aux municipalités, aux gestionnaires de ports et aux propriétaires de bateaux les outils nécessaires afin d'agir en leur propre nom par la suite.

2

Nous avons également dispensé une formation aux municipalités et aux gestionnaires de ports afin de leur présenter les procédures administratives relatives aux demandes de déconstruction.

3

Cette expérience a permis d'assurer un suivi en tant que projet pilote pour l'étude de la couverture des frais de transport, et ce, afin de favoriser la déconstruction des bateaux.
